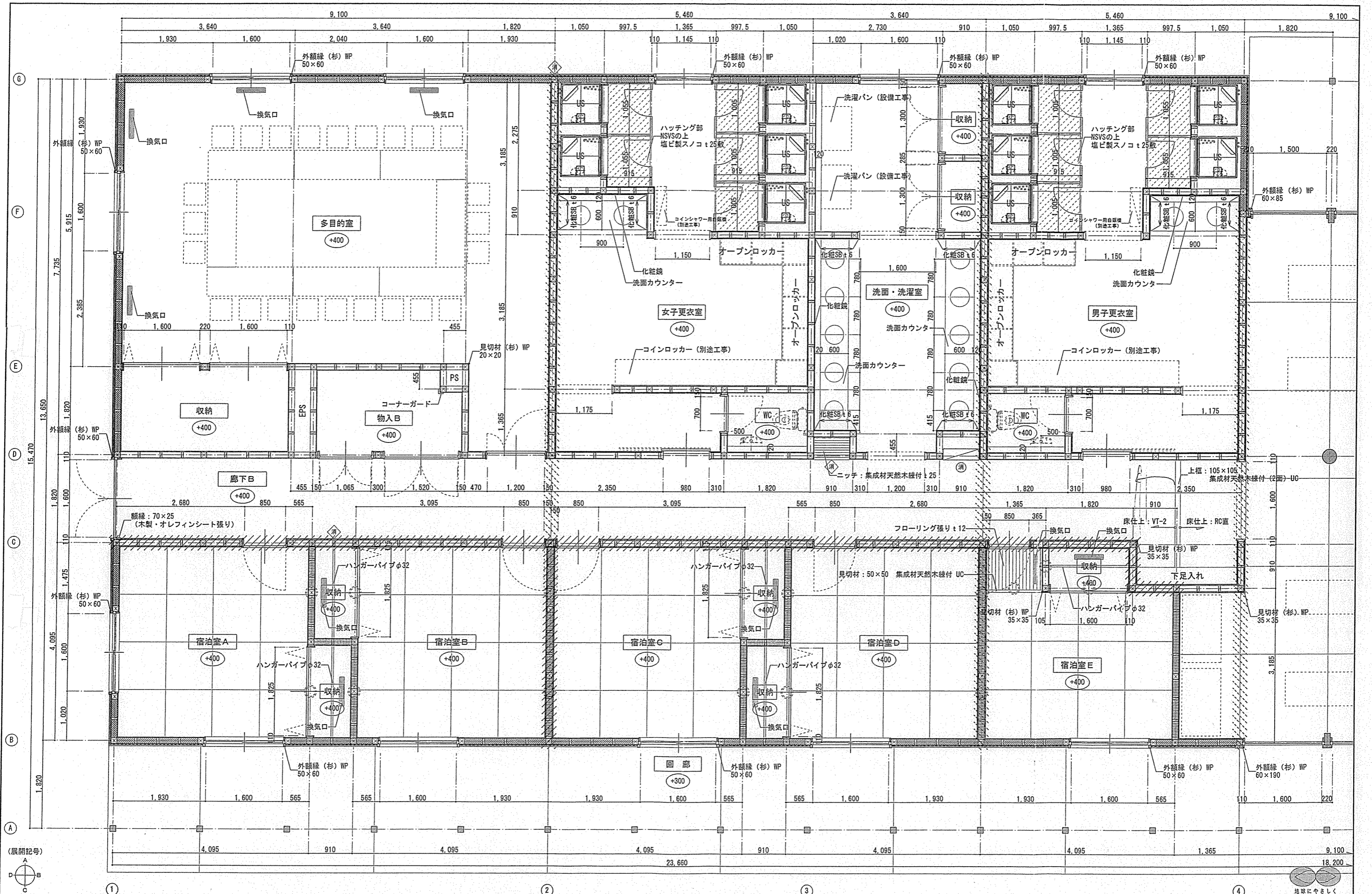
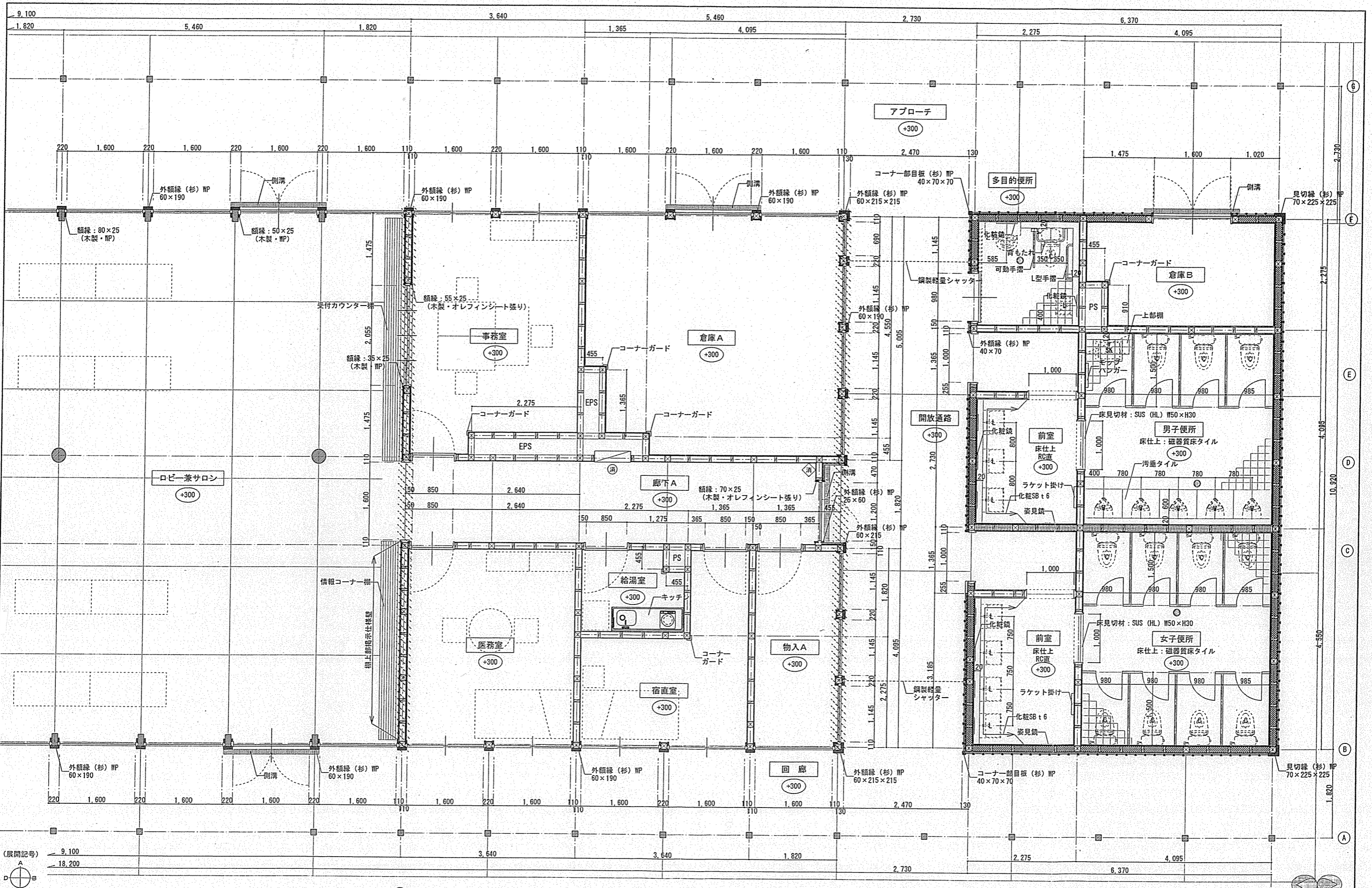


- 【凡例】
- ◆ 消火器
 - ⊕ 屋内消火栓 (パッケージ型消火設備I型)
 - ▨ 114条 2項 区画 (床から野地板裏までを区画)
 - ▧ 114条 3項 区画 (小屋根を区画)





凡例	柱(杉) 120x120	間柱(杉) 45x120@455以下	屋内消火栓 (パッケージ型消火設備 I 型)	114条3項区画 PB t 9.5+12.5 (両面)	明日香庭球場クラブハウス新築工事 平面詳細図 (1) 1/50	NO.
	柱(桧) WP 120x120	断熱材 (グラスウール保温材24K品) t 100	据置型消火器BOX (ABC10型共)	小屋裏を野地板裏までを区画すること。但し下部に壁が存在する場合はPB t 9.5+12.5を床面まで張り伸ばすこと。		
	柱(杉・集成材) WP 120x240	遮音材 (グラスウール24K品) t 100	114条2項区画 PB t 9.5+12.5 (両面)	二重床部換気パイプ設置位置		
	柱(杉) WP φ200 (末口)	+400 SGLよりのレベルを示す	床面から野地板裏までを区画すること			



凡例	柱 (杉) 120×120	間柱 (杉) 45×120@455以下	屋内消火栓 (パッケージ型消火設備 I 型)	114条3項区画 PB ±9.5+12.5 (両面) 小壁表を野地板裏までを区画すること。但し下部に壁が存在する場合はPB ±9.5+12.5を床面まで張り伸ばすこと。	明日香庭球場クラブハウス新築工事 平面詳細図 (2) 1/50
	柱 (桧) NP 120×120	断熱材 (グラスウール保温材24K品) t100	据置型消火器BOX (ABC10型共)		
	柱 (杉・集成材) NP 120×240	遮音材 (グラスウール24K品) t100	114条2項区画 PB ±9.5+12.5 (両面) 床面から野地板裏までを区画すること		
	柱 (杉) NP φ200 (末口)	SGLよりのレベルを示す			

